

## ORIGINALIOS EKSPLOATACINĖS MEDŽIAGOS SPAUSDINTUVAMS

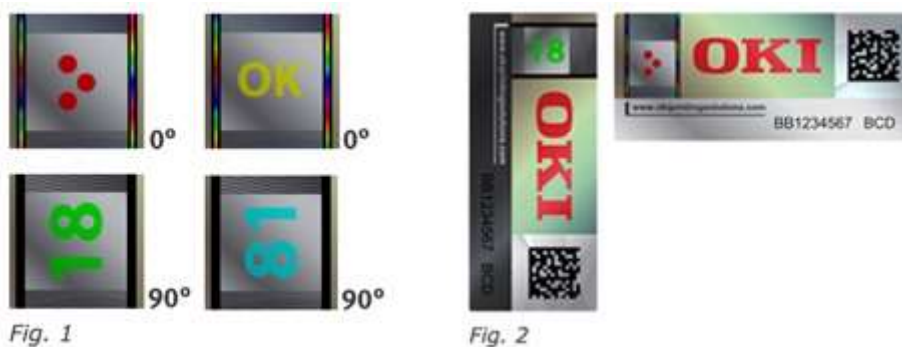
Norėdami įsitikinti, kad pristatyta prekė yra originali ir jos pakuotė atitinka visus gamintojo privalomus Prekės pakuotei taikomus reikalavimus, vadovaukitės tolimesniais nurodymais:

### GAMINTOJAS: OKI

Atkreipkite dėmesį, ar ant pakuotės yra holograminė etiketė:



Etiketėje nurodytos kelios svarbios saugumo priemonės, kurios yra sukurtos taip, kad padirbinėtojai jų nepasiektų. Be to, jose pateikiamas paprastas būdas patikrinti jūsų vartojamų medžiagų tikrumą:



1 pav. Sukant ir žiūrint hologramą skirtingais kampais, pasirodys keturi atskiri elementai.

2 pav. Pasukę gaminio pakuotę ir hologramą 90 ° kampu, horizontali juosta pasikeis tarp teigiamų ir neigiamų fono spalvų.



Atminkite, kad hologramas galite rasti tik ant „OKI Original“ tonerių ir juostelių.

## GAMINTOJAS CANON

Visos dažų pakuotės turi aiškiai atspausdintus „Canon“ ir „Canon GENUINE“ logotipus:





Norint atskirti „Canon“ gaminį nuo padirbto, pakreipkite „Canon GENUINE“ dažų dėžutę pirmyn ir atgal, vaizdas patikros programoje pasikeičia. Jei vaizdas nesikeičia, prekė yra padirbta!



Taip pat, atkreipkite dėmesį:

Ankstesnė Canon logotipo versija



Naujausias Canon logotipas



## GAMINTOJAS EPSON

**Įsitikinkite, kad turite po ranka prietaisui skirtas originalias eksploatacines medžiagas.**

| Patikrinkite, ar vartojimo reikmenys yra:  | Nepriimkite „Epson“ atsargų:   |
|--|--|
| <ul style="list-style-type: none"> <li>• sandariai uždaromose mažmeninės prekybos pakuotėse;</li> </ul>  | <ul style="list-style-type: none"> <li>• be pakuotės arba atviroje ar užplombuotoje, sulaužytoje ar pažeistoje pakuotėje!</li> </ul> |
| <ul style="list-style-type: none"> <li>• Ant pakuotės yra „Epson“ logotipas, taip pat „Epson“ spalvų keitimo (saugos) etiketė;</li> </ul>                            | <ul style="list-style-type: none"> <li>• neturėdami „Epson“ spalvų keitimo (saugumo) etiketės ant pakuotės!</li> </ul>               |
| <ul style="list-style-type: none"> <li>• Pakuotės viduje rašalo kasetės ir rašalo buteliai yra uždaromi vakuuminiuose plastikiniuose maišuose (pagalvės).</li> </ul> |  |

Produktas - **Rašalo kasetės / RIPS:**



Mažmeninę visų <60 ml rašalo kasečių pakuotę sudaro:

- skaidrus PET nešiklis, kuriame aiškiai įskaitomas reljefinis tekstas:

„SEIKO EPSON CORPORATION“

HIROOKA BIURAS

80 HARASHINDS

ŠIOJIRI - ŠI

NAGANO - KEN

399 - 0785 JAPONAS

- dangtelio plastikinė plėvelė, kurioje pavaizduotas „EPSON EXCEED YOUR VISION“ logotipas, konkretaus modelio motyvas ir kasetės (-ių) modelio numeris, rašalo kiekis, spausdintuvų, su kuriais kasetę (-es) galima ir MOEBIUS kilpa (perdirbimo simbolis), ir

- „EPSON“ spalvų perjungimo etiketė (saugos etiketė) - skersmuo 15 mm):



Rašalo kasetės / RIPS > 60 ml talpos visada tiekiamos mažmeninėje pakuotėje iš kartono: ant pakuotės nurodytas „EPSON“ logotipas, konkretaus modelio kasetės (-ių) motyvas ir modelio numeris, rašalo kiekis, spausdintuvų, su kuriais galima naudoti kasetę (-es), sąrašas ir „EPSON“ spalvų perjungimo etiketė (saugos etiketė) - skersmuo 15 mm).



### Produktas - Rašalo buteliai



Originalūs „Epson“ rašalo buteliai gaminami tik Indonezijoje ir niekada nerodo kitos kilmės.

„EPSON Ink Bottle“ mažmeninė pakuotė pagaminta iš kartono, ant kurios nurodyta:

- „EPSON“ logotipas,
- kasetės modelio numeris,
- Rašalo kiekis, paprastai 70 ml arba 140 ml ir
- „EPSON“ spalvų perjungimo etiketė („EPSON“ saugos etiketė - 15 mm skersmuo)

Rašalo butelis kartoninės pakuotės viduje visada uždaromas vakuuminiame plastikiniame maišelyje!



## Produktas - Juostelės kasetės



„EPSON“ juostelių kasetės gaminamos tik Kinijoje ir Indonezijoje.

Originalios „EPSON“ juostelių kasetės **visada tiekiamos atskirose mažmeninėse pakuotėse**, ant kurių nurodyta:

- „EPSON“ logotipas,
- modelio numeris, juostelės ilgis ir
- „EPSON“ spalvų perjungimo etiketė (saugos etiketė - 15 mm skersmens) priekinėje pusėje,
- instrukcijos 7 kalbomis, gale: anglų, prancūzų, vokiečių, ispanų, rusų, arabų,

Japonų kalba.



**Pastaba:** „EPSON“ juostinės kasetės **NIEKADA nepristatomos be mažmeninės pakuotės!** NIEKADA nėra nuorodų, tokių kaip „Parduodama tik Azijos ir Ramiojo vandenyno šalyse (žemyninėje Kinijoje / Taivane)“!



Bet kokia kita instrukcijų kalba nugaroje - labai įtartina, kad tai klastotė!

„Epson“ spalvų keitimo (saugumo) etiketės patikrinimas

„EPSON“ spalvų perjungimo etiketė (skersmuo: 15 mm) pritvirtinta prie kiekvienos atskiros mažmeninės prekybos dėžutės iš EPSON vartojimo reikmenų.

- Spalvų perjungimo etiketės centre yra EPSON ir rodoma atsižvelgiant į kampą besikeičiančios spalvos:
  - o Arba ŽALIA ŽVAIGŽDĖ ant „BRONZE FAKTORIAUS“ arba
  - o Arba BRONZE STAR ant žalios spalvos fono.
- **Spalvą keičiančią saugos etiketę sudaro 2 ženklai:** \* Originalus „EPSON“ \* ir \* spalvų keitimo etiketė \* - be rašybos klaidų!
- Saugumo etiketėje yra iš anksto apibrėžtos lūžio linijos, kad būtų išvengta pakartotinio naudojimo.



**TIKRA ETIKETĖ**



**PADIRBTA ETIKETĖ**

## GAMINTOJAS TA Triumph-adler

### Pranešimas dėl TA Triumph Adler medžiagų originalumo nustatymo

Pastaruoju metu kai kurie tiekėjai CPO elektroniniame kataloge laimėję originalių TA TriumphAdler spausdintuvų kasečių tiekimą, pasiūlę neadekvačiai žemas kainas, bando pristatinti neoriginalias ar kitų prekinių ženklų (Kyocera, Olivetti, UTAX ar pan.) eksploatacines medžiagas. Atsakomybę už priimtas medžiagas, kurios neatitinka kataloge ir sutartyje nurodytų techninių specifikacijų, prisiima perkančioji organizacija. Perkančiajai organizacijai neturint specialistų nustatyti, ar eksploatacinės medžiagos atitinka nustatytas specifikacijas (ar jos originalios), būna sudėtinga. Todėl rekomenduojame kreiptis į originalios įrangos atstovus, kurie galėtų padėti įvertinti, ar gautos eksploatacinės medžiagos yra originalios. TA Triumph Adler įrangos atstovai UAB „Office Equipment Solutions Baltia“ šias įvertinimo paslaugas atlieka nemokamai (kreiptis galima el. paštu [info@triumphadler.lt](mailto:info@triumphadler.lt)). Atsisakius šios ekspertizės / įvertinimo paslaugos ir vėliau (įrangos garantinio ar pogarantinio aptarnavimo metu) paašikėjus, kad buvo tiekiamos neoriginalios spausdintuvų eksploatacinės medžiagos, jos buvo priimtos ir naudojamos, gali būti kreipiamasi į atitinkamas institucijas dėl korupcijos pažeidimų, pažymint, kad buvo atsisakyta oficialaus gamintojo atstovo, nemokamos eksploatacinių medžiagų ekspertizės / įvertinimo.

Svarbu įvertinti gautų tonerių dėžučių spalvą, kuri gali būti рудо kartono, arba balto, kaip pavaizduota nuotraukose:

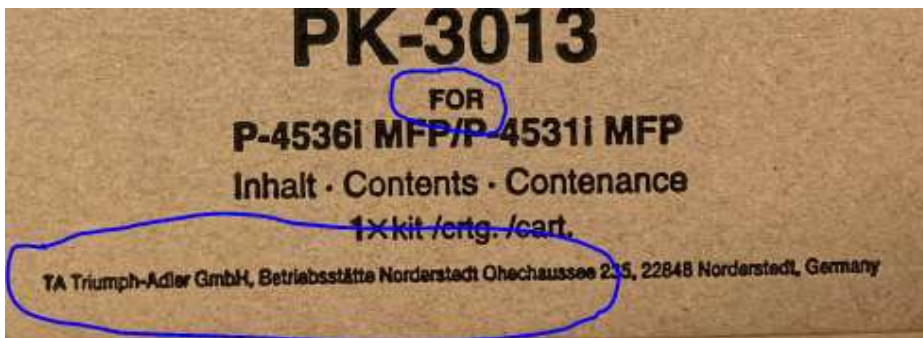




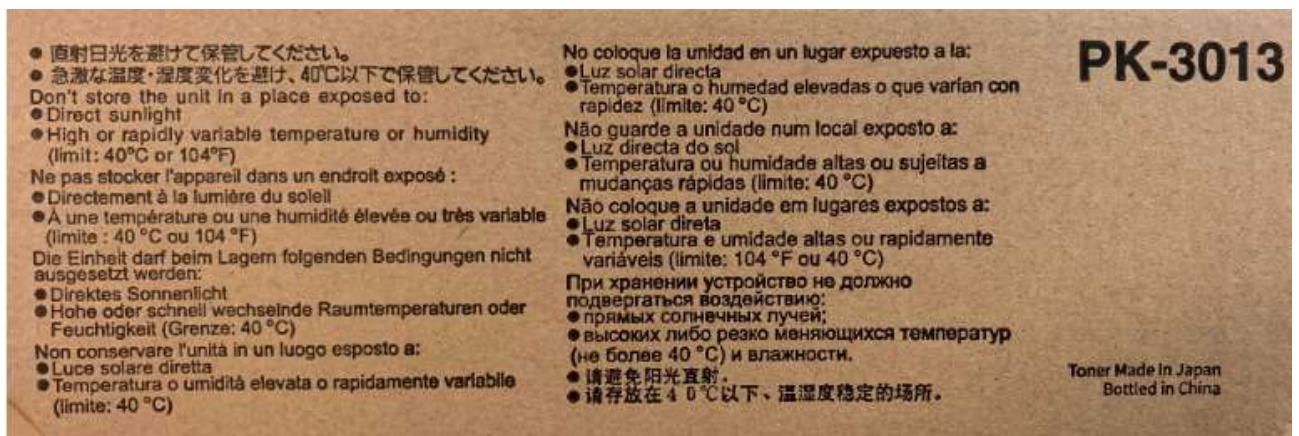
Ant tonerių dėžučių rašo "FOR" ir nurodomas(-i) modelis(-iai) kuriems įrenginiams tinka. Apibraukta nuotraukose raudonai. Ant neoriginalių tonerių dažniausiai būna užrašas "USE FOR" ir nurodomi modeliai.



Ant Triumph Adler tonerių įpakavimo **PRIVALOMAS** užrašas "TA Triumph-adler GmbH Betriebsstätte Norderstedt Ohechaussee 235, 22848 Norderstedt, Germany" arba "Utax GmbH, Ohechaussee 235, 22848 Norderstedt, Germany":



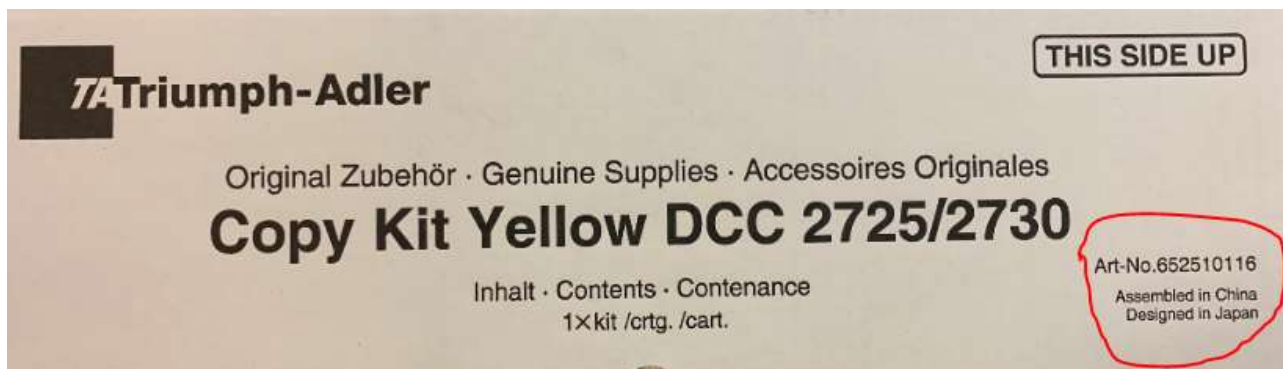
Ant Triumph Adler tonerių įpakavimų yra japoniški užrašai:





Neoriginalių tonerių įpakavime šie užrašai (jei tokie būna), yra išplaukę.

Ant Triumph Adler tonerių įpakavimų yra užrašai - "Assembled in China Designed in Japan" arba "Toner made in Japan Bottled in China":



## GAMINTOJAS: LEXMARK

### 1. Įpakavimas

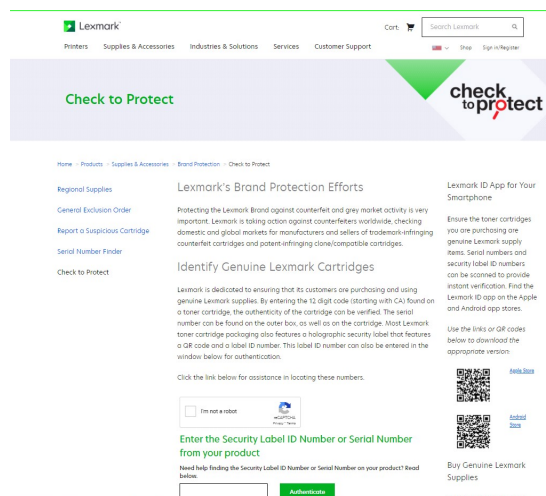
Pakuotė, kuri atrodo pažeista, perklijuota, pakartotinai užklijuota arba atrodo pakartotinai panaudota, gali būti neoriginalus "Lexmark" gaminy.

### 2. Kaip identifikuoti originalias "Lexmark" kasetes

Įvedus 12 skaitmenų kodą (prasidedantį CA), esantį ant tonerio kasetės, galima patikrinti kasetės autentiškumą. Serijinį numerį galima rasti ant išorinės dėžutės, taip pat ant kasetės. Ant daugumos "Lexmark" tonerio kasečių pakuočių taip pat yra holografinė apsauginė etiketė, kurioje yra QR kodas ir etiketės identifikavimo numeris. Ši etiketės ID numerį taip pat galima įvesti toliau esančiame autentiškumo patvirtinimo lange.

Medžiagų originalumą galima patikrinti Lexmark internetiniame puslapyje :

<https://www.lexmark.com/identify>



### 3. Apsaugos etiketės

Daugumoje spausdintuvų eksploatacinių medžiagų pakuočių "Lexmark" naudoja apsaugos etiketes, kurios padeda atpažinti originalius "Lexmark" gaminius

### 4. Originalumo identifikavimas suvedant Serijos Numerius

"Lexmark" ant daugumos spausdintuvų eksploatacinių medžiagų pakuočių pateikia serijos numerius. Serializavimas yra pasaulinė sekimo ir atsekamumo sistema, užtikrinanti "Lexmark", platintojų ir perpardavėjų bei klientų atsekamumą nuo pradžios iki galo.



**5. Originalumo identifikavimas etiketės QR kodu.**  
QR kodų skaneriu suskaiytą kombinaciją suvedame  
<https://www.lexmark.com/identify>



Originaliųjų Lexmark eksploatacinių medžiagų įpakavimą iliustruoja ši nuotrauka:



## GAMINTOJAS: KYOCERA

**Norime Jus įspėti, kad kai kurie CPO.LT kataloge dalyvaujantys tiekėjai vietoje originalių Kyocera kasečių pateikia CPO.LT pirkimo sąlygų neatitinkančias kasetes:**

1. Pateikia kitų įrangos gamintojų, arba trečiųjų šalių kasetes. Jas gamina ne „Kyocera Documet Solutions“, o trečiosios šalys. Kyocera Document Solutions neišbando ir nesertifikuoja **kitų gamintojų kasečių** (nors ant jų įprastai būna užrašai, kad tinka Kyocera įrenginiams), todėl negali garantuoti, ar kitų gamintojų kasetės yra suderinamos su Kyocera įrenginiais. Trečiųjų šalių gaminamos kasetės (analoginės) žymimos kitu (ne Kyocera) prekės ženklu arba nenurodomas joks pavadinimas.

2. Pateikia suklastotas kasetes arba pakartotinai užpildytas originalias Kyocera kasetes kaip naujas. Tai Kyocera produktų kopijos, išoriškai atrodančios ir pateikiamos kaip originalai. Suklastotos kasetės neteisėtai žymimos Kyocera ženklu ir kitais gamintojo skiriamaisiais ženklais. **Prekės ženklo**

**klastojimas ar neteisėtas naudojimas yra kriminalinis nusikaltimas, todėl tokias prekes parduodantys asmenys ne tik nevykdo pirkimo sąlygų, bet ir gali užsitraukti teisinę atsakomybę.**

Informuojame, kad analoginių, suklastotų arba neoriginalių kasečių naudojimas gali sukelti tokias problemas kaip prastos kokybės spaudiniai, mažesnė kasetės talpa nei oficialiai deklaruojama, kasečių arba įrenginio neveikimas.

Neoriginalios, analoginės ir suklastotos kasetės gali sugadinti įrenginius nepataisomai. Jeigu įrenginys garantinis - pirkėjas praranda gamintojo suteiktas garantijas, tuo patirdamas didelius materialinius nuostolius.

Analoginėse, suklastotose arba pakartotinai nežinomomis sąlygomis užpildytose kasetėse naudojami tonerio milteliai nėra sertifikuoti ir ištirti, todėl gali būti žalingi ne tik įrenginiams, bet ir naudotojų sveikatai bei aplinkai. Juose gali būti kenksmingų medžiagų, tokių kaip gyvsidabris, kadmio, švinas, nikelis, chromo junginiai, taip pat dažiklių, išskiriančių kancerogenines daleles. Atsakomybė už kasečių kokybę, atitikimą techninei specifikacijai ir galimą žalą, kurią neatitinkančių

sąlygas kasečių naudojimas gali padaryti turimai įrangai, tenka ne tik tiekėjams. Ši atsakomybė taip pat tenka perkančiosios organizacijos atstovams, priimančioms pirkimo sąlygų neatitinkančias prekes.

Siekiant išvengti aukščiau išvardintų problemų, maloniai kviečiame kreiptis į UAB „Compservis“ dirbančius kvalifikuotus, Kyocera Dokument Solutions sertifikuotus specialistus **dėl nemokamos konsultacijos eksploatacinių medžiagų atitikimui ir originalumui įvertinti.tel. 8 5 278 0555 Vilniuje arba el. paštu servis@kyocera.lt.**

Informuojame, kad UAB „Compservis“ yra oficialus įgaliotas Kyocera Document Solutions Europe atstovas.

**ĮSPĖJAME, KAD GARANTINIU LAIKOTARPIU KILUS GEDIMAMS, ATSIKIRADUSIEMS DĖL NEORIGINALIŲ ARBA SUKLASTOTŲ EKSPLOATACINIŲ MEDŽIAGŲ NAUDOJIMO, GARANTIJOS SĄLYGOS NETAIKOMOS IR GARANTIJA NEBEGALIOJA.**